

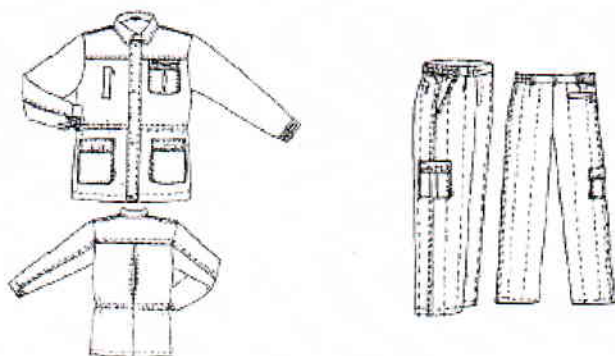
Spatele are placă dreaptă, iar pe mijloc are un pliu cu deschidere liberă până aproape de cordon. Mâncile sunt formate din câte două bucăți, iar terminația acestora are manșetă prevăzută cu elastic pe partea dinspre interior și un epolet drept, fixat cu bandă welcro pentru strângerea acestora. La terminație scurta are un cordon prevăzut cu elastic pe părțile laterale.

Scurta este căptușită în întregime cu căptușeală matlasată pe un strat de material termoizolant. La pieptul stâng în interior are un buzunar cu refilet din material fond, cu închidere cu nasture și butonieră. Se tigelesc cu un tighel: buzunare cu refilet partea de sus, buzunare cu refilet partea de jos, clapele, deschidere pliu spate. Se tigelesc cu 2 tighete: placă față, placă spate, cusătura umărului cusătura de unire a reperelor mânecii, linia taliei, epoleți manșete. Se execută cheițe: deschiderea buzunarelor de la piept, deschidere buzunare oblice, terminație pliu spate, epoleți mâneci.

Pantalonul este drept, cu un fald în talie, se închide cu șliț cu fermoar. La față are buzunare oblice cu deschidere tighelită cu 2 tighete. Pe partea laterală dreapta are un buzunar aplicat, cu formă dreaptă, cu pliu pe mijloc (format pe față), cu burduf pe părțile laterale. Are prevăzută clapă dreapta cu închidere cu bandă welcro. La spate partea dreaptă are un buzunar cu refilet lat cu fermoar și refilet mic pe interior. Betelia are elastic pe părțile laterale și are prevăzute 7 găici pentru curea. Pantalonul este căptușit în întregime cu căptușeală matlasată pe un strat de material termoizolant și are tighete de matlasare pe fața materialului. Se tigelesc cu un tighel: buzunar aplicat, refilet buzunar spate, betelia, tiv terminație. Se tigelesc cu 2 tighete: deschidere buzunare oblice, clapă buzunar. Se execută cheițe: deschidere buzunare oblice, buzunar aplicat, clapă buzunar, deschidere buzunar spate, găici.

Culoarea pentru articolele de uniformă, scurtă, veston, pantalon, fustă, geacă este verde.

Figura 1. Descrierea costumului de iarnă de teren pentru personalul Gărzii care are atribuții de implementare, monitorizare și control.



4. DOMENIUL DE UTILIZARE

Dotarea personalului silvic, care are atribuții de implementare, monitorizare și control al Gărzii, în mod unitar, cu echipament individual se impune în conformitate cu cerințele prevăzute în H.G. 743/2015 privind organizarea și funcționarea Gărzilor forestiere.

5. OBLIGAȚIILE PARȚILOR

- a) Furnizorul este obligat să efectueze obligațiile asumate care îi revin potrivit legii, contractului, caietului de sarcini, documentației procedurii de achiziție, în condițiile calitative și cantitative prevăzute în acestea ;
- b) Responsabilitatea calității ținutei vestimentare efectuate îi revine furnizorului iar acesta va oferi garanție pentru produsele efectuate conform legislației în vigoare ;
- c) Furnizorul este obligat să remedieze și să completeze fără costuri suplimentare pentru achizitor, toate deficiențele și /sau neconformitățile produsului ;
- d) Furnizorul se obliga să înlocuiască produsul ale cărui remedieri nu pot fi realizate ;
- e) Furnizorul este obligat să ia măsuri și să efectueze cel puțin o probă înainte de finalizarea confecționării uniformei de teren, la sediul Gărzi ;

f) Furnizorul este obligat să respecte caracteristicile, modelele, materialele, culorile menționate în H.G. 743/2015 **privind organizarea și funcționarea Gărzilor forestiere** ;

g) Achizitorul are obligația să inspecteze produsele pentru a verifica conformitatea lor cu specificațiile stabilite ;

6. TERMENE

Furnizorul este obligat să livreze produsele la sediul Gărzii din Ploiesti, str. Șoseaua Vestului, nr. 14-16. Termenul și modalitatea de livrare se vor stabili de comun acord între cele două părți.

7. RECEPȚIA LUCRĂRILOR

- Achizitorul are obligația să organizeze recepția preliminară și finală în conformitate cu prevederile legale ;

- Achizitorul are obligația să inspecteze produsele pentru a verifica conformitatea lor cu specificațiile stabilite ;

- Furnizorul este obligat să livreze produsele ambalate în folie de plastic și vor fi însoțite de o etichetă de identificare. Ambalajul va asigura protecție pe timpul transportului și al depozitării. Pe eticheta de carton se vor inscripționa următoarele informații : sigla fabricant sau comerciant, denumirea produsului, denumirea materialului de execuție, compoziția fibroasă, mărimea produsului, semne convenționale de întreținere și termen de garanție ;

- Recepția se va realiza în comun de către un reprezentant al Gărzii și un reprezentant al prestatorului, care vor certifica prin semnarea procesului verbal de recepție corespunzător întocmit, ca produsele livrate corespund calitativ și cantitativ și au fost respectate toate reglementările legale în vigoare la data respectivă ;

- Produsele și cantitățile sunt prezentate în anexa .

Întocmit,
Ing. Daniel RĂDUCAN

